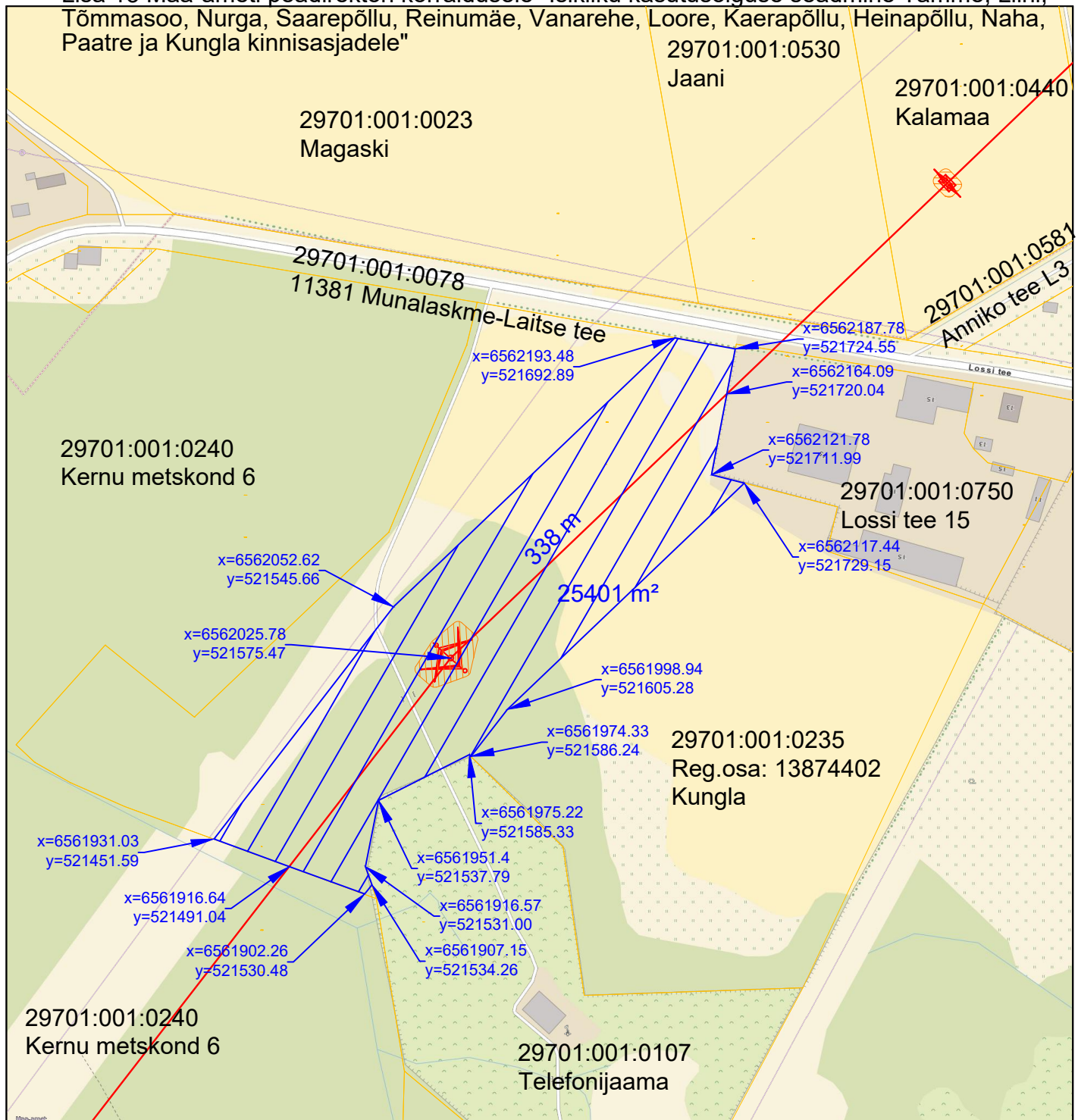


Isikliku kasutusõigusega koormatava ala plaan
Kungla, Laitse küla, Saue vald, Harju maakond

Reg.osa: 13874402

M1:3000

Lisa 13 Maa-ameti peadirektori korraldusele "Isikliku kasutusõiguse seadmine Tamme, Liini, Tõmmasoo, Nurga, Saarepõllu, Reinumäe, Vanarehe, Loore, Kaerapõllu, Heinapõllu, Naha, Paatre ja Kungla kinnisasjadele"



Tingmärgid:

- Projekteeritud 330/110 kV õhuliin
- Projekteeritud 330 kV/110 kV õhuliini mastid
- Kinnistu piir
- Kasutusõiguse ala

Kasutusõiguse ala: 25401 m²

Tehnovõrgu pikkus: 338 m

Elektri 330 kV õhuliini kaitsevöönd on 40m õhuliini tsentrist mõlemale poole ja 110 kV õhuliini kaitsevöönd on 25m õhuliini tsentrist mõlemale poole.